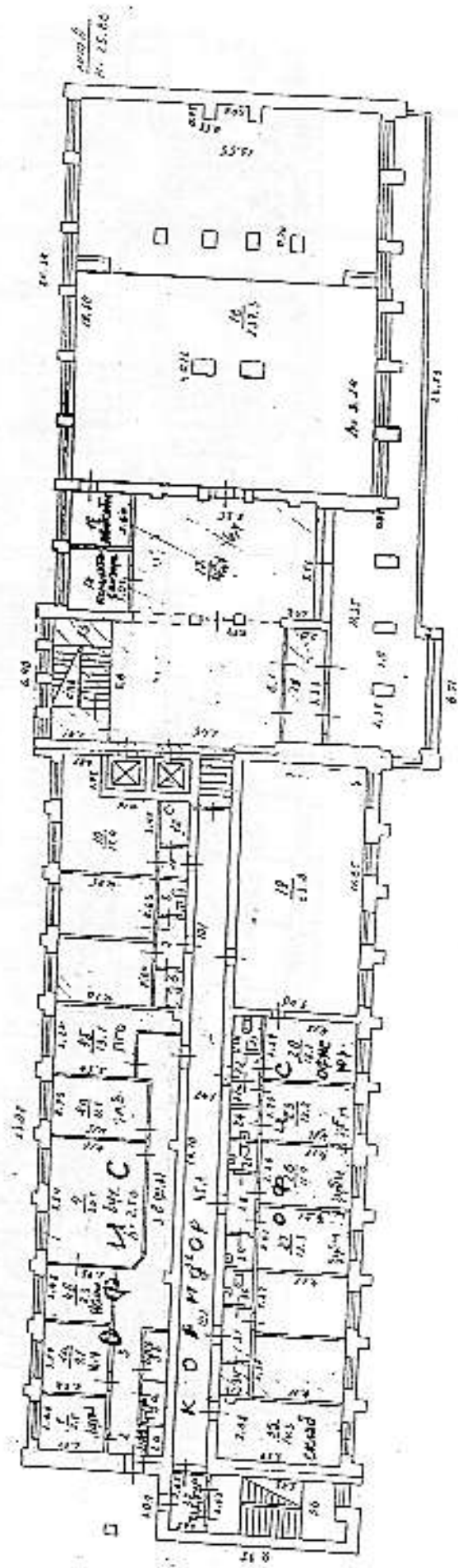


Квартал

Строительный отдел
Инженер В. В. Рогов
Эк. И. А. Ковалев

План 1-го этажа

На основании...
Инженер В. В. Рогов
Эк. И. А. Ковалев



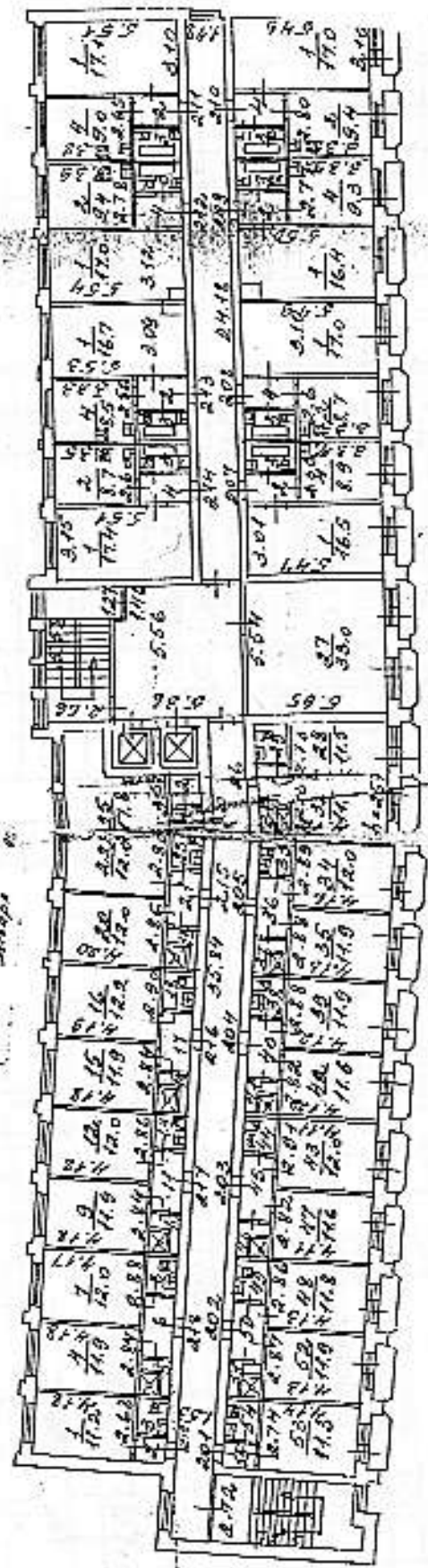
Масштаб 1:200

Инженер В. В. Рогов
Эк. И. А. Ковалев

Проект 4
 Вспомогательная

II

с 212 до 214
 по плану



2344

Ш 1:200

VI. Экспликация к плану строений

По _____ району, квартал № _____, улице, дом № _____

Литр участка	Литр по плану	Стр. плана с н. и л. к. м.	№ в. участка по плану	№ в. участка по плану	Историческое описание: жилая, торговая, мастерская, гараж, курган, дача и др.	Общая площадь	Площадь застройки	Данные по внутреннему обмеру, кв. метра					Итого
								осевая	контурная	внутренняя	контурная	контурная	
218	4				жилье	11,5							11,5
5					дуги	1,7							1,7
6					коридоры	2,0							2,0
7					жилье	12,0							12,0
8					коридоры	1,8							1,8
219	1				жилье	20,5							20,5
2					коридоры	11,8							11,8
3					жилье	1,5							1,5
5					коридоры	1,7							1,7
14						14,2							14,2
220	24				коридоры	1,4							1,4
25					жилье	17,8							17,8
26					коридоры	2,4							2,4
27					коридоры	3,0							3,0
207	1				жилье	16,5							16,5
2					коридоры	2,8							2,8
5					дуги	2,5							2,5
4					жилье	8,5							8,5
					жилье	30,7							30,7
208	1				жилье	17,0							17,0
2					жилье	8,1							8,1
3					коридоры	2,5							2,5
4					коридоры	2,1							2,1
					жилье	30,7							30,7

Литр участка	Литр по плану	Стр. плана с н. и л. к. м.	№ в. участка по плану	№ в. участка по плану	Историческое описание: жилая, торговая, мастерская, гараж, курган, дача и др.	Общая площадь	Площадь застройки	Данные по внутреннему обмеру, кв. метра					Итого
								осевая	контурная	внутренняя	контурная	контурная	
18					жилье	1,8							1,8
19					жилье	12,0							12,0
20					жилье	11,5							11,5
30					жилье	3,0							3,0
31					жилье	1,8							1,8
32					жилье	1,8							1,8
209	28				жилье	11,5							11,5
29					жилье	1,8							1,8
30					коридоры	2,9							2,9
31					жилье	1,8							1,8
32					жилье	11,0							11,0
19					жилье	9,0							9,0
20					жилье	1,8							1,8
21					коридоры	3,1							3,1
22					жилье	12,0							12,0
23					жилье	1,8							1,8
14					жилье	1,5							1,5
15					жилье	11,5							11,5
16					жилье	12,2							12,2
17					коридоры	3,1							3,1
18					жилье	1,8							1,8
19					жилье	3,9							3,9
20					жилье	11,8							11,8
21					жилье	1,7							1,7
22					коридоры	2,9							2,9
23					жилье	12,0							12,0
24					жилье	1,8							1,8
25					жилье	30,7							30,7

Итого

